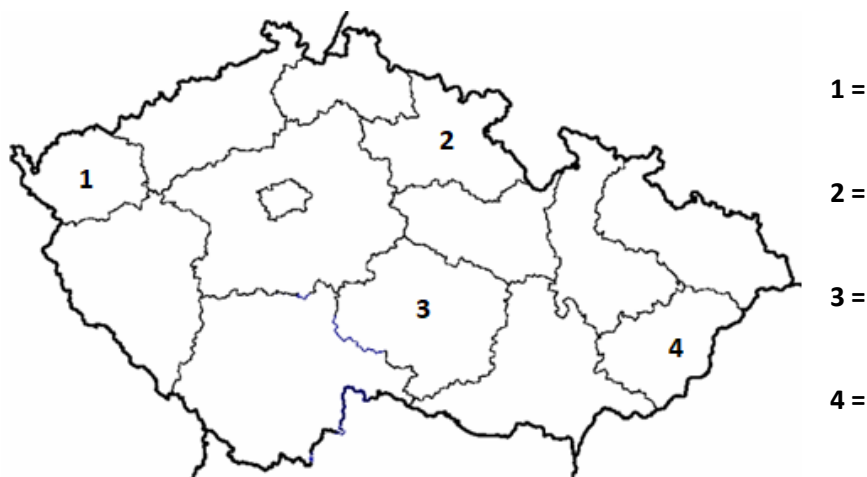


## Vzorové otázky ke školní přijímací zkoušce z geografie

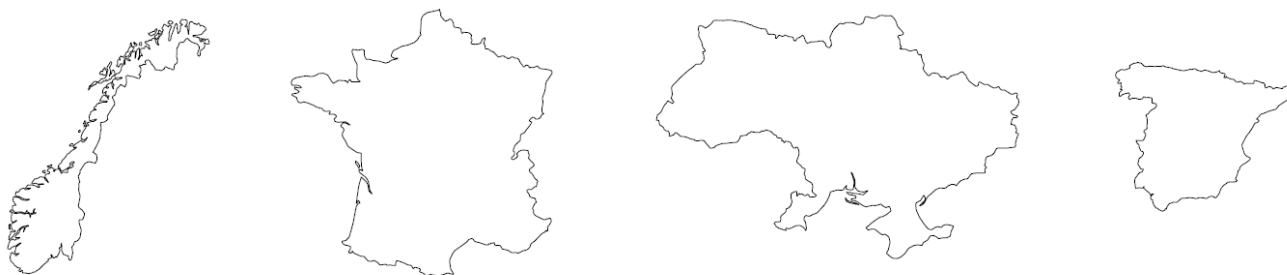
1) Napište, jaký je rozdíl mezi:

- a. průlivem a průplavem
- b. počasím a klimatem
- c. rybníkem a jezerem

2) Pojmenujte očíslované kraje.

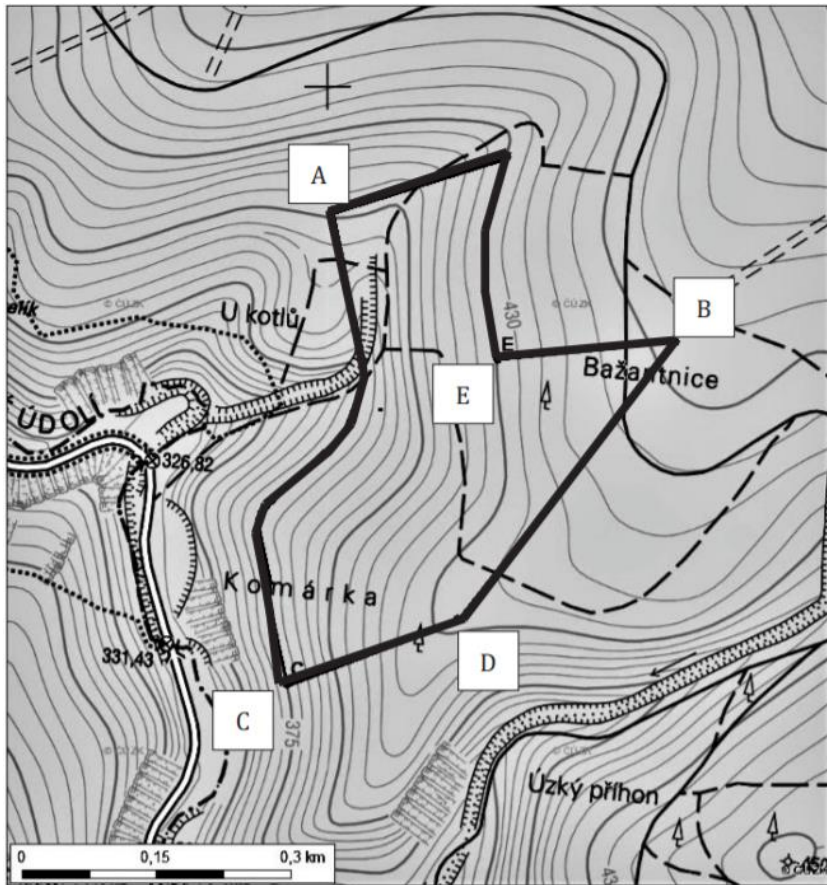


3) Přiřaďte názvy evropských států k jejich obrysům.



- a. Francie
- b. Španělsko
- c. Norsko
- d. Ukrajina

4) Vyřešte s pomocí mapy pro body A-E ležící na vyznačené trase následující úlohy:



- V jaké nadmořské výšce se nachází bod C?
- Který z bodů se nachází v nejvyšší nadmořské výšce?
- Při cestě z bodu D do bodu C půjdete do kopce nebo z kopce?
- Který z bodů se nachází v nadmořské výšce nad 500 m n. m.?
- Jaká je zhruba vzdálenost mezi body B a C?

5) Rozhodněte, zda jsou následující tvrzení pravdivá. V případě, že rozhodnete o jejich nepravdivosti, tak tuto nepravdivou část podtrhněte a napište správný údaj.

- |   |        |
|---|--------|
| a) Nejdelší řekou světa je Amazonka.                                      | ANO/NE |
| b) Hlavním městem Indie je <u>Káhira</u> .                                | ANO/NE |
| c) Monzuny se nejčastěji vyskytují v jižní, jihovýchodní a východní Asii. | ANO/NE |
| d) Řeka Labe ústí do <u>Baltského moře</u> .                              | ANO/NE |
| e) Nejlidnatějším státem Asie je <u>Indie</u> .                           | ANO/NE |
| f) Obratník Raka se nachází na severní polokouli.                         | ANO/NE |