


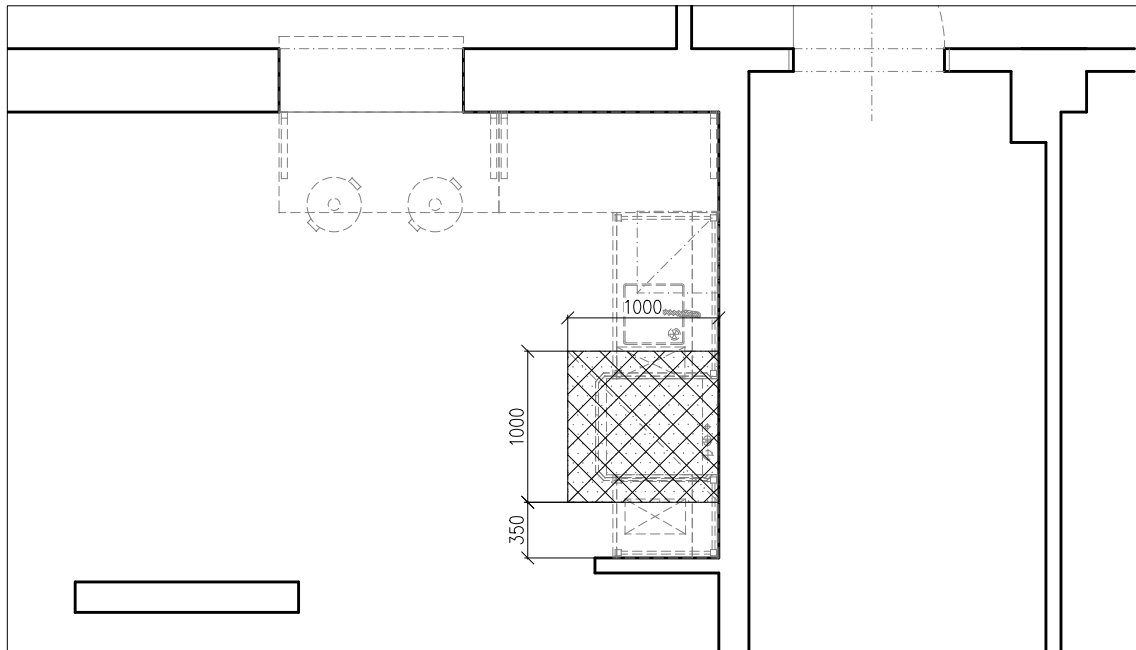
Tento výkres byl zpracován na základě DIGITÁLNÍCH podkladů obdržení od PROVOZOVATELE. Společnost VIEWEGH GASTRO TEAM s.r.o. tyto podklady převzala a prostory nebyly (v souladu s objednávkou) fyzicky zaměřovány. Za případné rozpory mezi skutečným stavem a obdrženími podklady nenese společnost VIEWEGH GASTRO TEAM s.r.o. odpovědnost.

Generální projektant :		Investor :	
-		-	
Zpracovatel částí :		Autorizace/revize :	
 <p><b>VIEWEGH GASTRO TEAM</b></p>		<p>VIEWEGH GASTRO TEAM s.r.o. NUPAKY 164 251 01 ŘÍČANY TEL.: 241405380 info@gastro-projekt.cz</p>	
Odpovědný projektant :	Vypracoval :	Kreslil :	Kontroloval :
Ing. Radek Jeřela	-	Veronika Koldová	-
Akce :	Datum :		Paré :
<b>SPŠ ZEMĚMĚŘICKÁ</b>	<b>26.9.2018</b>		
Umístění stavby:	Stupeň :		
<b>POD TÁBOREM 300, 190 00 PRAHA 9</b>	<b>STUDIE</b>		
Objekt(část) :	Měřítko :	Číslo přílohy :	
<b>TECHNOLOGIE GASTRONOMICKÉHO PROVOZU</b>	<b>1:50</b>	<b>-</b>	
Obsah(výkres) :			
<b>UMÝVÁRNA STOLNÍHO NÁDOBÍ</b>			

Tato dokumentace je duševním majetkem firmy VIEWEGH GASTRO TEAM s.r.o. Její využití podléhá autorským právům.

# DETAIL UMÍSTĚNÍ DIGESTOŘÍ NAD VARNOU A MYCÍ TECHNOLOGIÍ, UPOZORNĚNÍ PRO PROFESI VZT.

Digestoře nejsou součástí dodávky gastro. Detail pouze určuje minimální VNITŘNÍ požadované rozměry digestoří.




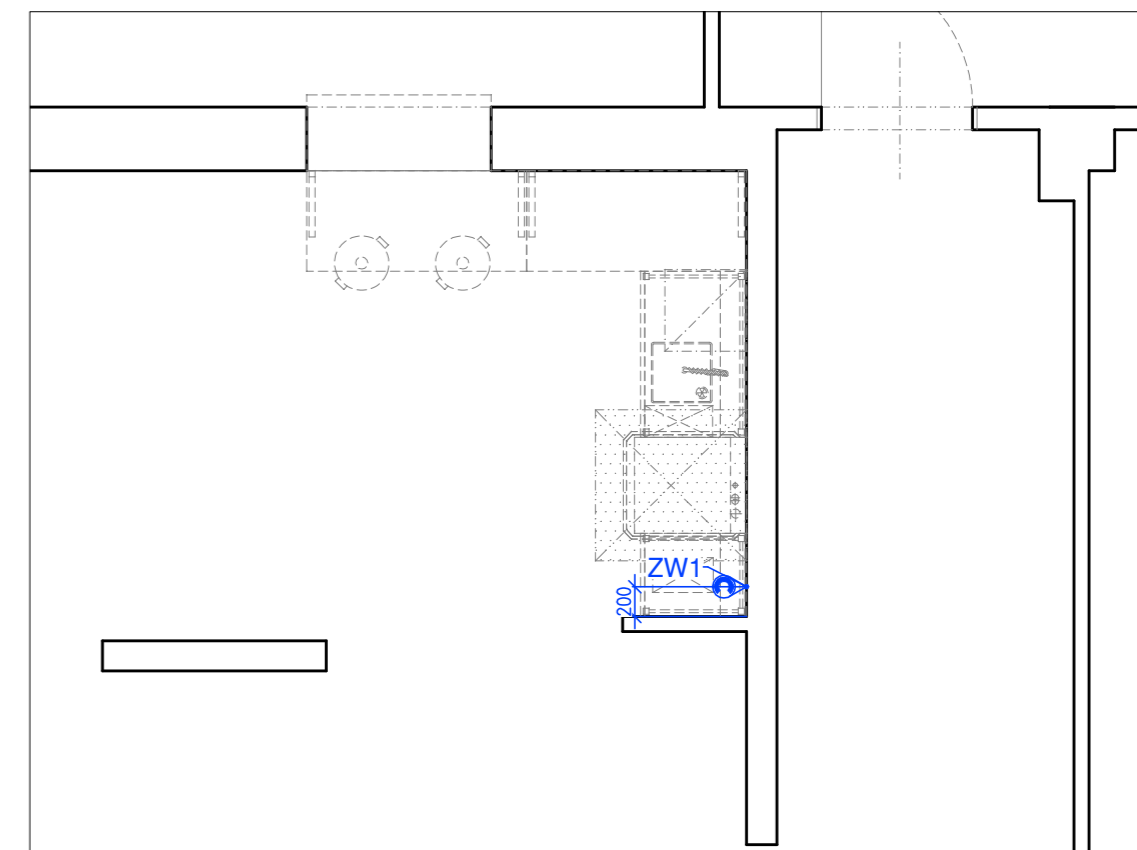
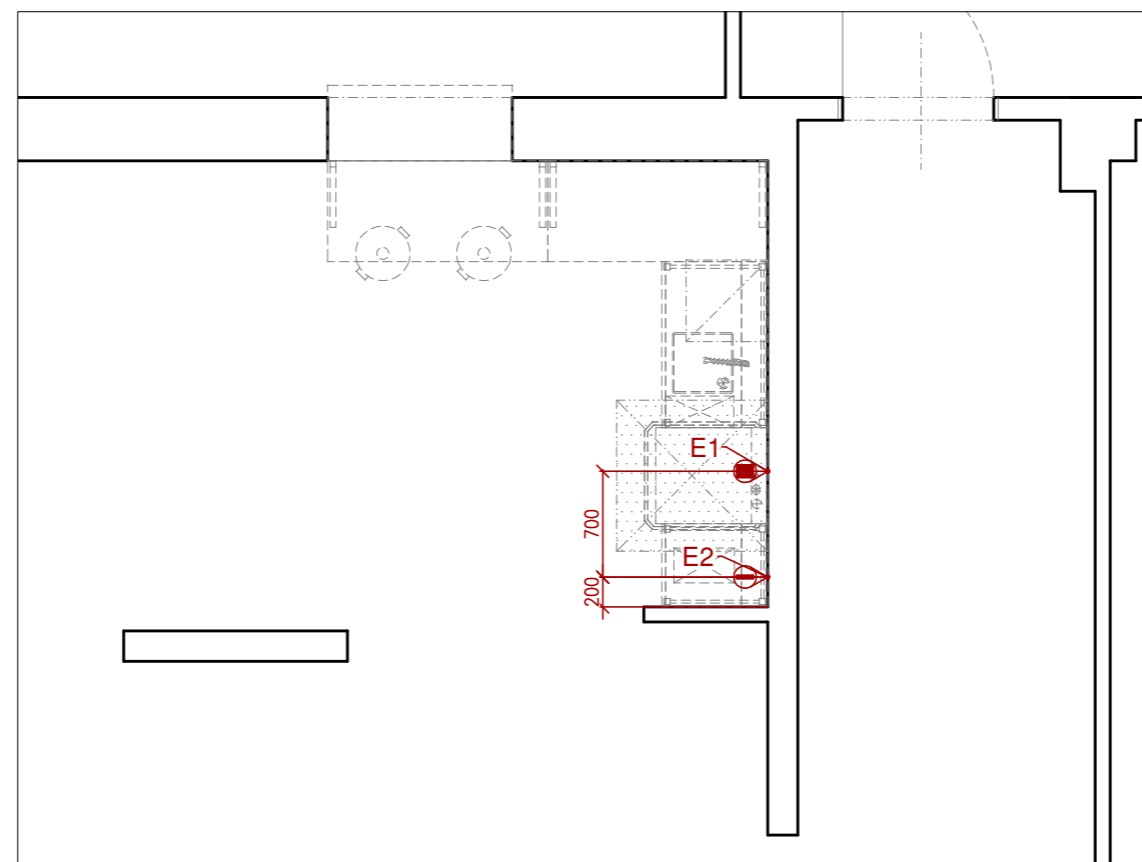
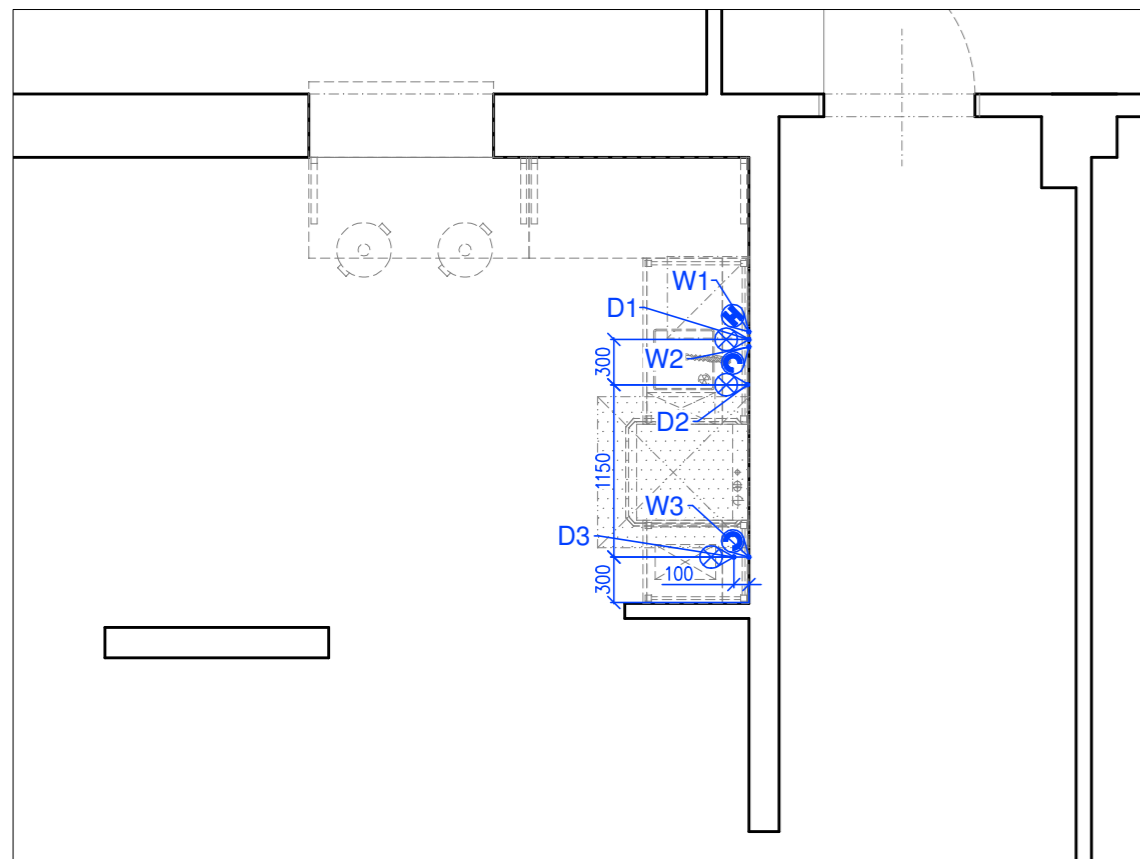
## UPOZORNĚNÍ:

VŠECHNY INSTALACE JSOU KRESLENY NA TECHNOLOGII NAVRŽENOU PROJEKTANTEM GASTRO.

PROTOŽE DODAVATEL TECHNOLOGIE MŮŽE DODAT JINOU TECHNOLOGII NEŽ BYLA PROJEKTOVÁNA, MUSÍ DODAVATEL PROVĚST REVIZI TOHOTO INSTALAČNÍHO PLÁNU A UPŘESNIT HO DLE DODÁVANÉ TECHNOLOGIE !!

Tento výkres byl zpracován na základě DIGITÁLNÍCH podkladů obdržенých od PROVOZOVATELE. Společnost VIEWEGH GASTRO TEAM s.r.o. tyto podklady převzala a prostory nebyly (v souladu s objednávkou) fyzicky zaměřovány. Za případné rozpory mezi skutečným stavem a obdržенými podklady nenese společnost VIEWEGH GASTRO TEAM s.r.o. odpovědnost.

<b>Generální projektant :</b> -		<b>Investor :</b> -	
<b>Zpracovatel částí :</b>  <b>VIEWEGH GASTRO TEAM</b> VIEWEGH GASTRO TEAM s.r.o. NUPAKY 164 251 01 ŘÍČANY TEL.: 241405380 info@gastro-projekt.cz		<b>Autorizace/revize :</b>	
<b>Odpovědný projektant :</b> Ing. Radek Jeřela	<b>Vypracoval :</b> Veronika Koldová	<b>Kreslil :</b> Veronika Koldová	<b>Kontroloval :</b> -
<b>Akce :</b> SPŠ ZEMĚMĚŘICKÁ		<b>Datum :</b> 03.10.2018	<b>Paré :</b>
<b>Umístění stavby :</b> POD TÁBOREM 300, 190 00 PRAHA 9		<b>Stupeň :</b> STUDIE	<b>Číslo přílohy :</b> -
<b>Objekt(část) :</b> TECHNOLOGIE GASTRONOMICKÉHO PROVOZU			
<b>Obsah(výkres) :</b> UMÝVÁRNA STOLNÍHO NÁDOBÍ INSTALAČNÍ PLÁN - STAVBA		<b>Měřítko :</b> 1:50	



vodoinstalace					
čísl.	typ	umístění	ukončení	zařízení	poznámka
W1	T.V.	600 mm n.č.p.	roháček	baterie	
W2	S.V.	600 mm n.č.p.	roháček	baterie	
W3	S.V.	400 mm n.č.p.	pračkový ventil	změkčovač vody	

Poznámka 3:

- S.V. - studená voda
- T.V. - teplá voda
- pračkový ventil - přívod 1/2" zakončený pračkovým ventilem 1/2" s vnějším závitem 3/4"
- roháček - přívod 1/2" zakončený roháčkem 1/2" s vnějším závitem 3/8"
- pracovní tlak ve vodovodním řádu pro správný chod spotřebičů je 2,5 - 6,0 atm
- veškeré kóty jsou brány od čisté podlahy, omítnutých stěn a obkladů. Vývody jsou kótované na osu vývodu.
- projektant ztí je povinen v koordinaci s dodavatelem ztí a gastro zajistit splnění ČSN EN 1717

vodoinstalace - vedení změkčené vody					
čísl.	typ	umístění	ukončení	zařízení	poznámka
ZW1	Z.V.	400 mm n.č.p.	kulový průchozí ventil	změkčovač vody	

Poznámka 2:

- Z.V. - změkčená voda
- ZW1 - vstup ZMĚKČENÉ vody ze změkčovače do rozvodu změkčené vody
- všechny vstupy a výstupy změkčené vody nutno označit zřetelným nápisem: "ZMĚKČENÁ VODA"
- veškeré kóty jsou brány od čisté podlahy, omítnutých stěn a obkladů. Vývody jsou kótované na osu vývodu.
- projektant ztí je povinen v koordinaci s dodavatelem ztí a gastro zajistit splnění ČSN EN 1717

kanalizace				
čísl.	typ	umístění	zařízení	poznámka
D1	DN50	400 mm n.č.p.	dřez	
D2	DN50	300 mm n. č. p.	myčka	odpadní voda může dosahovat až 85°C
D3	DN50	v podlaze	změkčovač vody	

Poznámka 4:

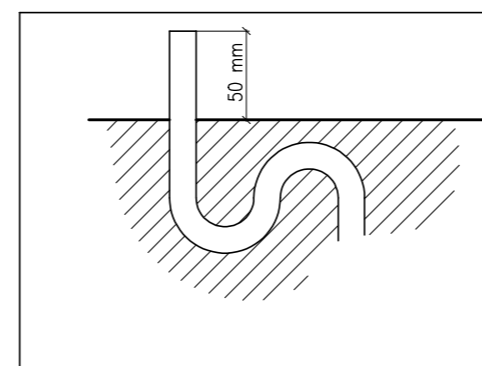
- všechny dřezy a nerezová umývatka která jsou v dodávce gastro jsou vybavena sifonem a přípojovací armaturou. U všech ostatních odpadů musí sifon zajistit stavba
- odpady vyvedené z podlahy, nebo soklu, ukončit hrdlem ve výšce max. 50 mm nad čistou podlahou
- veškeré kóty jsou brány od čisté podlahy, omítnutých stěn a obkladů. Vývody jsou kótované na osu vývodu.

elektroinstalace						
čísl.	typ	umístění	ukončení	příkon	zařízení	poznámka
E1	1f+0	600 mm n.č.p.	zásuvka	0,1 kW	změkčovač vody	
E2	3f+0	100 mm n.č.p.	volný konec 2 m	15,9 kW	myčka	

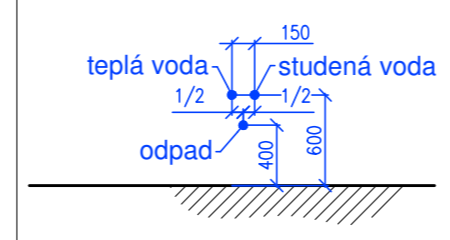
Poznámka 1:

- veškeré kóty jsou brány od čisté podlahy, omítnutých stěn a obkladů. Vývody jsou kótované na osu vývodu.
- el. vývody ukončené volným koncem je nutné opatřit chráničkou (husím krkem) v délce kabelu
- el. vývody ukončené volným koncem je nutné provést jako ohebné a měkké
- u pracovních stolů je nutné vyvést zemnicí kabely, je postačující jedenkrát v sestavě
- u pracovních strojů připojených "napřímo" (bez zásuvky) je nutné spolu s el. vývodem vyvést také zemnicí kabel

Ukončení odpadu v podlaze - sifon v podlaze.



INSTALACE PRO  
STOJÁNKOVOU BATERII A DŘEZ



- elektro 230V
- elektro 400V
- teplá voda
- studená voda
- odpad

### UPOZORNĚNÍ:

VŠECHNY INSTALACE JSOU KRESLENY NA TECHNOLOGII NAVRŽENOU PROJEKTANTEM GASTRO. PROTOŽE DODAVATEL TECHNOLOGIE MŮŽE DODAT JINOU TECHNOLOGII NEŽ BYLA PROJEKTOVÁNA, MUSÍ DODAVATEL PROVÉST REVIZI TOHOTO INSTALAČNÍHO PLÁNU A UPŘESNIT HO DLE DODÁVANÉ TECHNOLOGIE !!

Tento výkres byl zpracován na základě DIGITÁLNÍCH podkladů obdržných od PROVOZOVATELE. Společnost VIEWEGH GASTRO TEAM s.r.o. tyto podklady převzala a prostory nebyly (v souladu s objednávkou) fyzicky zaměřovány. Za případné rozpory mezi skutečným stavem a obdržnými podklady nenese společnost VIEWEGH GASTRO TEAM s.r.o. odpovědnost.

Generální projektant :		Investor :	
Zpracovatel částí :		Autorizace/revize :	
		VIEWEGH GASTRO TEAM s.r.o. NUPAKY 164 251 01 ŘÍČANY TEL.: 241405380 info@gastro-projekt.cz	
		-	
Odpovědný projektant :	Vypracoval :	Kreslil :	Kontroloval :
Ing. Radek Jefeřa	Veronika Koldová	Veronika Koldová	-
Akce :		Datum :	Paré :
SPŠ ZEMĚMĚŘICKÁ		03.10.2018	
Umístění stavby: POD TÁBOREM 300, 190 00 PRAHA 9		Stupeň :	
Objekt(část) :		STUDIE	
Obsah(výkres) : UMÝVÁRNA STOLNÍHO NÁDOBÍ INSTALAČNÍ PLÁN - VÝVODY		Měřítko :	Číslo přílohy :
		1:50	-